



# CGPRO

# 综合教程



# 数据读取

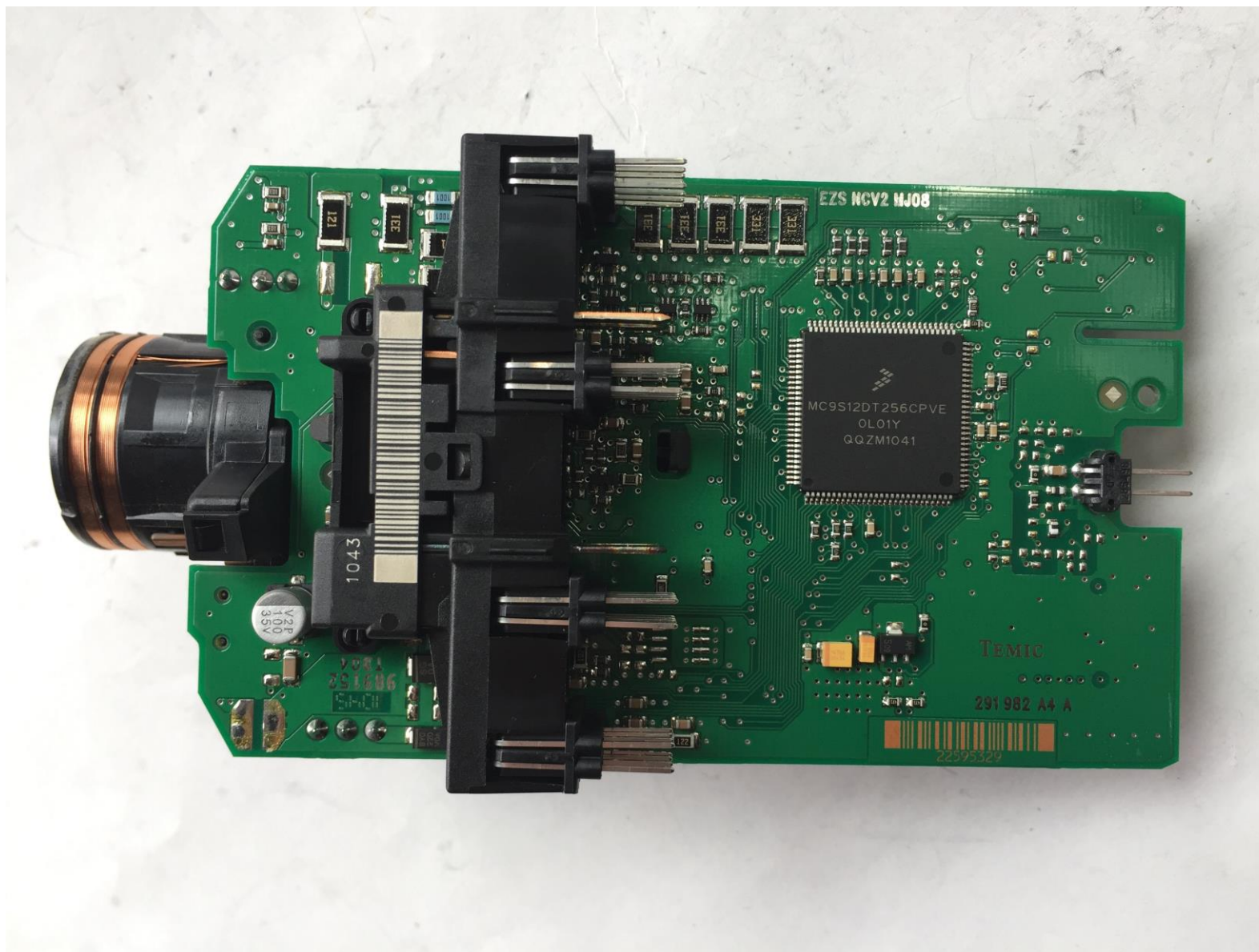
2011年 奔驰唯雅诺 W639



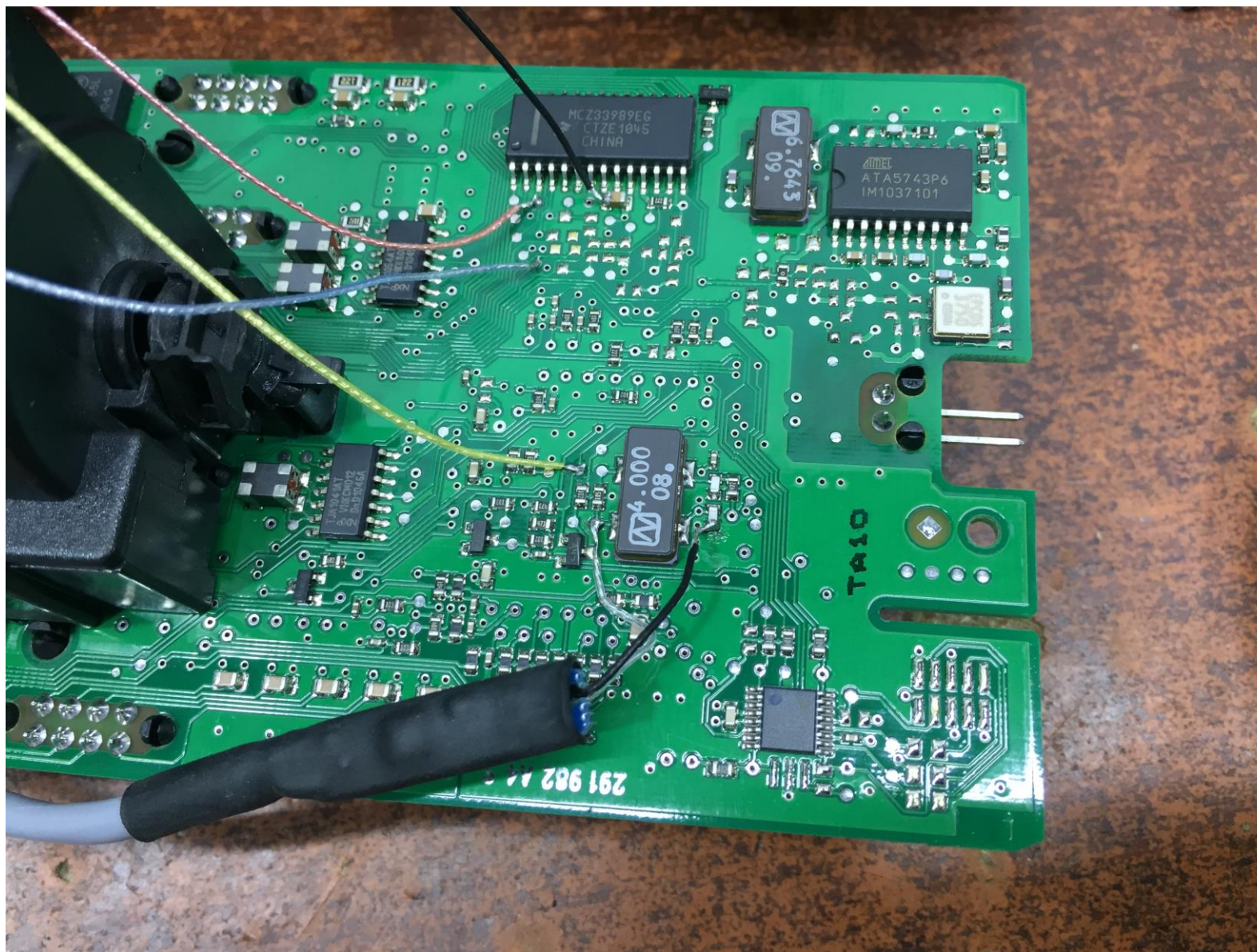
1.具体车型



2.车辆熄火，拆取锁头模块，查看外观样式和芯片



2.车辆熄火，拆取锁头模块，查看外观样式和芯片



3.打开软件，根据接线图接线，进行数据读取



3.打开软件，根据接线图接线，进行数据读取

CG Pro

车型 芯片

类型

- 防盗电脑
- 仪表里程
- 智能电脑

品牌

- 奔驰
- 宝马
- 奥迪
- 保时捷
- 捷豹路虎

型号

- EIS-209老款 (3K91D)
- EIS-211 (ST12)
- EIS-211老款 (0K50E)
- EIS-211老款 (3K91D)
- EIS-215 (ST12)
- EIS-220 215 (HC08)
- EIS-639 (HC08)
- EIS-639 (ST12)

接线图 打开 保存 读取 写入 擦除 分区 解密 加密

EEPROM

地址	Hex	ASCII
00000000	00 5A FF FF 07 02 FF FF 01 C7 FF FF 58 01 FF FF	. Z . . . . . X . . .
00000010	10 12 FF FF 23 FF FF FF FF FF FF FF 00 FF FF FF	. . . . # . . . . . X . . .
00000020	0B 0F FF FF FF FF FF FF 19 1F FF FF 00 00 FF FF	. . . . . . . . . . . . . . .
00000030	02 FF FF FF 10 FF FF FF 18 69 FF FF C4 18 FF FF	. . . . . . . . . . . i . . . . .
00000040	69 C4 FF FF 18 69 FF FF C4 FF FF FF FF FF FF FF	i . . . . i . . . . . . . . . . .
00000050	17 00 FF FF 00 10 FF FF FF FF FF FF FF 40 42 FF FF	. . . . . . . . . . . . . . . L B . .
00000060	31 57 FF FF 41 35 FF FF 38 38 FF FF 58 42 FF FF	1 W . . A 5 . . 8 8 . . X B . .
00000070	38 30 FF FF 31 36 FF FF 37 38 FF FF 37 FF FF FF	8 0 . . 1 6 . . 7 8 . . 7 . . . .
00000080	00 FF FF FF FF FF FF FF FF FF FF FF FF FF FF	. . . . . . . . . . . . . . .
00000090	00 FF FF FF FF FF FF FF FF 00 FF FF FF 01 FF FF FF	. . . . . . . . . . . . . . .
000000A0	FF FF FF FF FF FF FF FF FF FF FF FF FF FF FF	. . . . . . . . . . . . . . .
000000B0	FF FF FF FF FF FF FF FF FF FF FF FF FF FF FF	. . . . . . . . . . . . . . .
000000C0	FF FF FF FF FF FF FF FF FF FF FF FF FF FF FF	. . . . . . . . . . . . . . .
000000D0	FF FF FF FF FF FF FF FF FF FF FF FF FF FF FF	. . . . . . . . . . . . . . .
000000E0	FF FF FF FF 00 00 FF FF 00 FF FF FF FF FF FF FF	. . . . . . . . . . . . . . .
000000F0	00 01 FF FF 02 02 FF FF 02 02 FF FF 02 02 FF FF	. . . . . . . . . . . . . . .
00000100	8F FF FF FF 00 FF FF FF 01 F6 FF FF 0C 98 FF FF	. . . . . . . . . . . . . . .
00000110	D4 5D FF FF 67 78 FF FF 00 00 FF FF 80 87 FF FF	. ] . . g x . . . . . . . . . . .
00000120	7D C5 FF FF 93 8E FF FF B0 4E FF FF 00 00 FF FF	} . . . . . . . . . . N . . . . .
00000130	00 00 FF FF 00 00 FF FF 00 00 FF FF F2 56 FF FF	. . . . . . . . . . . . . . . V . . .

[12:07:09:984] 授权到期剩余时间 8 天 3 小时

[12:07:22:734] EIS-639 (ST12)

[12:07:22:734] EEPROM: 4096 字节

[12:07:22:734] 如需操作其他存储区,或解密、加密,请在芯片选项中进行!

[12:07:24:640] 开始读取...

[12:07:29:890] 操作完成!

3.打开软件，根据接线图接线，进行数据读取



